

clarion®

SRG1723S
SRG1623S
SRG1323S

2-Way Component System
Système de haut-parleurs à 2 voies
2-Wege-Komponentensystem
Sistema di componenti a 2 vie
Sistema de componentes de 2 vías

Installation/Wire Connection Guide
Guide d'installatio/câblage
Installation-/Anschluß-Anleitung
Installazione/Guida al Collegamento dei fili
Guía de instalación/Conexión

English Français Deutsch Italiano Español

EXAMPLE OF TWEETER INSTALLATION
EXEMPLE D'INSTALLATION D'UN TWEETER
BEISPIEL FÜR TWEETER-MONTAGE
ESEMPIO DI INSTALLAZIONE DEL TWEETER
EJEMPLO DE INSTALACIÓN DEL ALTAVOZ DE AGUDOS

Mounting screw
Vis à tôle
Befestigungsschraube
Vite di montaggio
Tornillo de montaje

Mount adapter
Adaptateur de montage
Montageadapter
Adattatore di installazione
Adaptador de montaje

Speaker
Haut-parleur
Lautsprecher
Diffusore
Altavoz

Speaker cord
Câble de haut-parleur
Lautsprecherkabel
Cavo del diffusore
Cable del altavoz

* Cushion tape
Bande souple
Polsterband
Nastro adesivo imbottivo
Cinta acolchada

Backing paper
Papier de fond
Trägerpapier
Protezione in carta
Papel del dorso

Align the side bar of the speaker in the position indicated on the diagram and insert the speaker into the mount adapter.
Aligner la barre latérale du haut-parleur dans la position indiquée sur le schéma et insérer le haut-parleur dans l'adaptateur de montage.
Richten Sie die Seitenleiste des Lautsprechers wie im Diagramm gezeigt aus und setzen Sie den Lautsprecher in den Montageadapter ein.
Allineare la barra laterale del diffusore nella posizione indicata nella figura e inserire il diffusore nell'adattatore di installazione.
Alinee la barra lateral del altavoz en la posición indicada en el diagrama, e inserte el altavoz en el adaptador de montaje.

Rotate the speaker to the right (clockwise) until secure in place.
Tourner le haut-parleur sur la droite (sens horaire) jusqu'à ce qu'il soit bien fixé.
Drehen Sie den Lautsprecher nach rechts (im Uhrzeigersinn), bis er einwandfrei gesichert ist.
Ruotare il diffusore a destra (in senso orario) per fissarlo in posizione.
Gire el altavoz hacia la derecha (en el sentido de las agujas del reloj) hasta que esté correctamente colocado.

Installation (Front view)
Installation (vue de face)
Einbau (Vorderansicht)
Installazione (vista anteriore)
Instalación (vista frontal)

Door trim
Garniture de porte
Türleiste
Copertura della portiera
Panel de adorno de la puerta

Speaker
Haut-parleur
Lautsprecher
Diffusore
Altavoz

Flush-mount spacer
Monture encastrable
Eingelassener Abstandhalter
Spaziatore per montaggio incassato
Separador para montaje a ras

Speaker cord
Câble de haut-parleur
Lautsprecherkabel
Cavo del diffusore
Cable del altavoz

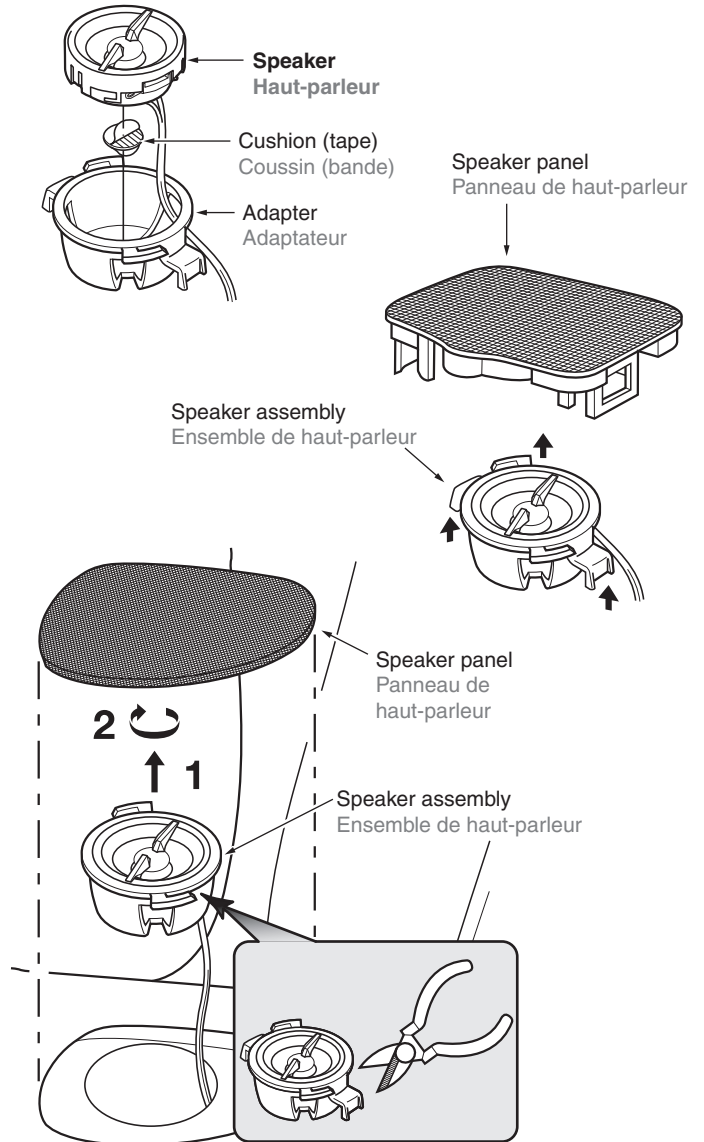
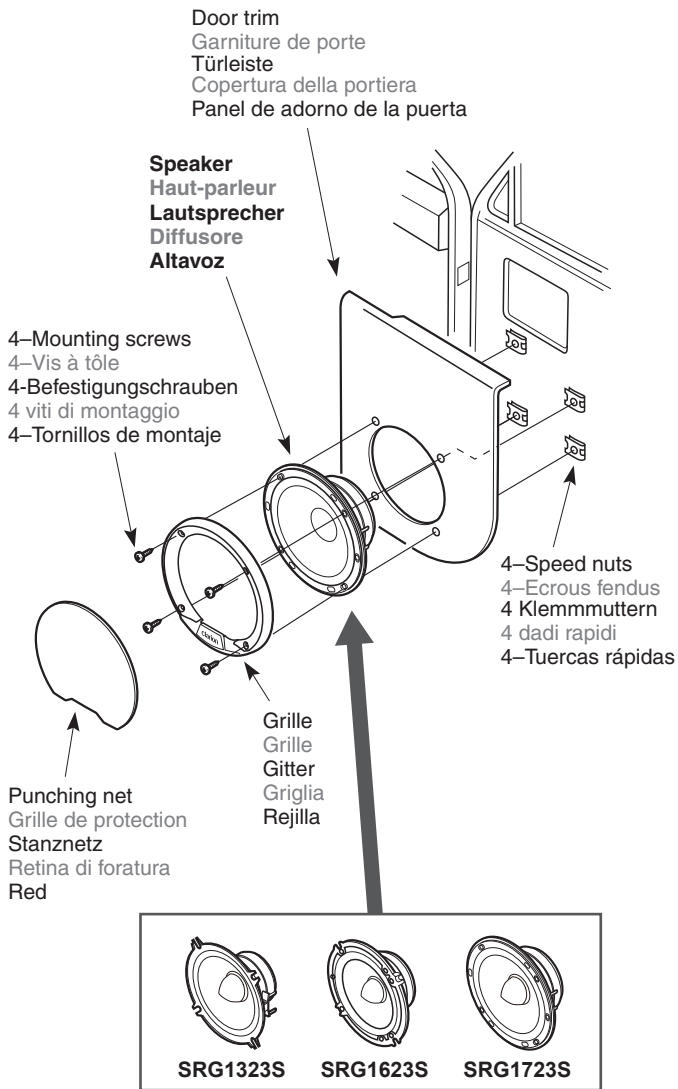
Align the side bar of the speaker with the lowest of the three dots lined on the left of the flush-mount spacer ass'y and insert the speaker.
Aligner la barre latérale du haut-parleur avec le plus en bas des trois points alignés sur la gauche de la monture encastrable avec support et insérer le haut-parleur.
Richten Sie die Seitenleiste des Lautsprechers auf den untersten der drei auf der linken Seite des eingelassenen Abstandhalteraufbaus befindlichen Punkte aus und setzen Sie den Lautsprecher ein.
Allineare la barra laterale del diffusore con la tacca inferiore delle tre presenti a sinistra dell'insieme spaziatore per montaggio incassato e inserire il diffusore.
Alinee la barra lateral del altavoz con el punto más bajo de los tres que se encuentran alineados a la izquierda del conjunto del separador para montaje a ras, e inserte el altavoz.

Rotate the speaker to the right (clockwise) until secure in place.
Tourner le haut-parleur sur la droite (sens horaire) jusqu'à ce qu'il soit bien fixé.
Drehen Sie den Lautsprecher nach rechts (im Uhrzeigersinn), bis er einwandfrei gesichert ist.
Ruotare il diffusore a destra (in senso orario) per fissarlo in posizione.
Gire el altavoz hacia la derecha (en el sentido de las agujas del reloj) hasta que esté correctamente colocado.

EXAMPLE OF MID-RANGE/WOOFER INSTALLATION
EXEMPLE D'INSTALLATION D'UN HAUT-PARLEUR DE MÉDIUM-GRAVE
BEISPIEL FÜR MITTELTÖNER/TIEFTÖNER-MONTAGE
ESEMPIO DI INSTALLAZIONE DI MID-RANGE/WOOFER
EJEMPLO DE INSTALACIÓN DE ALTAVOZ DE GAMA MEDIA/GRAVES

SRG1723S **English** **Français**

TWEETER CUSTOM FIT
TWEETER PERSONNALISÉ



WIRE CONNECTIONS / CONNECTIQUE / VERDRAHTUNG / COLLEGAMENTO DEI CAVI / CONEXIÓN DE CABLES

