


КАТАЛОГ ПРОДУКЦИИ 2014

mc.lab

Car Audio Systems



mc.lab

SP-MB17

6-1/2" RMS 60W 4 Ohm
Sensitivity 91dB

mc.lab

Car Audio Systems

Серия А

Серия В

Серия С

Серия D

Серия Е

Корпусные сабвуферы

Серия J

Компоненты

Кабельная продукция и комплектующие

Таблица параметров сабвуферов

6
10
12
13
14
16
17
18
19
22



История

Компания MD.Lab – дочернее предприятие южнокорейской компании CNSLink – известного разработчика и производителя телекоммуникационного и навигационного оборудования торговой марки MyDean. Цель этого коммерческого проекта – разработка и производство автомобильных аудиосистем премиум-класса, способных удовлетворить самого изысканного потребителя. Для этого в компанию были привлечены ведущие специалисты в области автозвука.

Идеология

Мы не изобретаем велосипед – мы делаем его совершеннее!

Используя последние разработки в области Car Audio, наша компания стремится предложить потребителю современный, высококласный продукт по конкурентноспособной цене, зачастую превосходящий по своим параметрам более именитые и дорогие бренды.

Нашей сильной стороной мы считаем постоянную связь с конечным потребителем, профессиональными установщиками, установочными студиями и спортсменами, участвующими в соревнованиях по автозвуку. Вместе с ними мы радуемся каждой победе, каждому удачному тесту в специализированной прессе! Мы постоянно учимся и хотим быть лучшими!

Надеемся, что продукция MD.Lab понравится Вам и позволит долгие годы наслаждаться вашей любимой музыкой!

С наилучшими пожеланиями,
Генеральный менеджер MD.Lab
Chon Pak

Мы с гордостью представляем наш новый продукт – процессор звукового поля MD.Lab DSP8

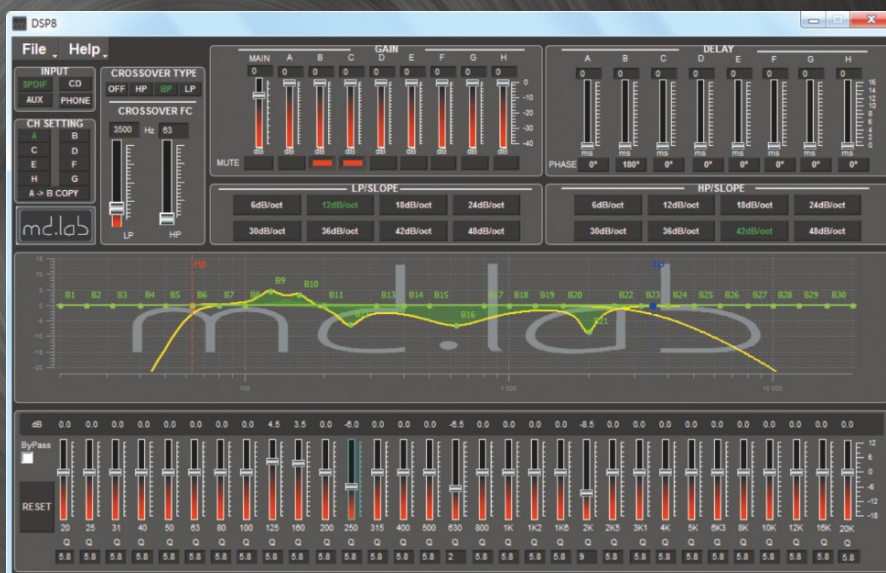


Обладая широким набором возможностей по обработке звука, DSP8 позволит добиться максимального качества звучания от любой системы!

В основе аппарата используется 32-битный DSP процессор Cirrus Logic CS47048C-DQZ

Временная коррекция и кроссовер

Временная коррекция позволяет получать оптимальную звуковую сцену за счет того, что звук из всех динамиков достигает ушей слушателя в одно и то же время. Одновременно можно корректировать до 8 каналов в диапазоне от 0 до 16 мс с шагом 0,05 мс. Цифровые фильтры высоких и низких частот позволяют устанавливать крутизну характеристики от 0 до -48 дБ на октаву с шагом 1Гц.



Возможности эквалайзера

Параграфический эквалайзер работает в 31 полосе для фронтальных каналов, плюс 11 полос для тыловых и 11 полос для выходов на сабвуферы. Добротность каждой полосы можно менять в широких пределах от 0,5 до 9, а усиление от -18 до 12 дБ.

Усовершенствование штатной системы

Для тех, кто желает сохранить штатное головное устройство, DSP8 предлагает замечательный способ обновления системы и дополнения ее новыми источниками и улучшенным качеством звука. С помощью четырех входов высокого уровня можно подключить головное устройство или другие компоненты, не оснащенные линейными аудиовыходами. При этом не требуются отдельные преобразователи выходного высокоуровневого аудиосигнала. Также возможна функция автосуммирования – это может пригодиться для систем, где сигнал, выходящий с усилителя, обработан фильтрами ВЧ и НЧ.

Подключите компьютер к DSP8 с помощью кабеля USB и настраивайте параметры звука в привлекательном и простом в использовании графическом интерфейсе. Можно сохранить 10 различных настроек в память устройства и бесчисленное количество на компьютер для последующего выбора или для использования в различных автомобилях.

Серия А

Акустические системы Hi-End уровня серии А являются вершиной модельного ряда компании. Динамики собраны на литой алюминиевой раме, диффузор изготовлен из патентованного трёхслойного материала, который гораздо легче традиционной бумаги при лучшей жёсткости. В центре находится неподвижное омеднённое фазыравнивающее тело. Чехол магнитов также с медным нанесением. Твитеры имеют мягкий 28 мм* купол с полным гофром в подвесе. Передний фланец является одновременно коротким рупором, улучшающим согласование мембраны с окружающей средой в нижней части рабочего диапазона. Для защиты куполов применена сетка с гексагональными отверстиями увеличенного размера, не препятствующая прохождению звука. Кроссоверы собраны из высококлассных компонентов (конденсаторы SOLEN, Benink, резисторы датской компании Danotherm), отобранных вручную и имеющих минимальный разброс параметров. Архитектура кроссоверов позволяет использовать подключения типа Bi-Wiring или Bi-Amping.

* В модели SP-A17.2 применяется твитер с куполом 25мм

MD.Lab SP-A17.3S

	A	B	C	D
6,5" midbass	166,2	142	77	69
Tweeter	60	51	34	20,5
3" midrange	100	84	75	57



MD.Lab SP-A17.3D

	A	B	C	D
6,5" midbass	166,2	142	77	69
Tweeter	60	51	34	20,5
3" midrange	88,5	73,5	41	35



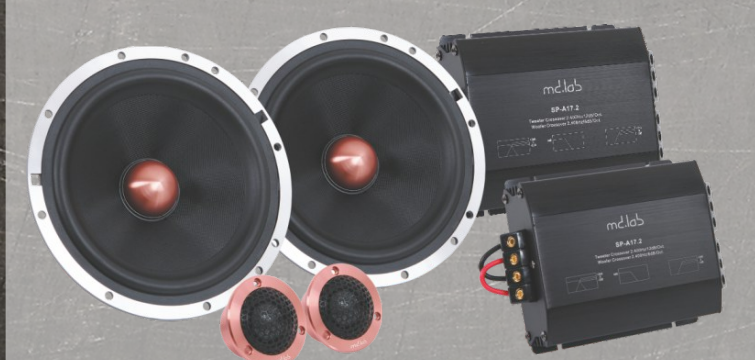
MD.Lab SP-A17.2C

	A	B	C	D
6,5" midbass	166,2	142	77	69
Tweeter	60	51	34	20,5



MD.Lab SP-A17.2

	A	B	C	D
6,5" midbass	166,2	142	77	69
Tweeter	69,5	43	39,5	24



SP-A17.3S

SP-A17.3D

SP-A17.2C

SP-A17.2

Тип:
Импеданс:
Мощность RMS:
Чувствительность:
Полоса воспроизводимых частот:

компонентная
4 Ом
90 Вт
91 дБ
50 Гц – 25 кГц

компонентная
4 Ом
90 Вт
91 дБ
50 Гц – 25 кГц

компонентная
4 Ом
90 Вт
91 дБ
50 Гц – 25 кГц

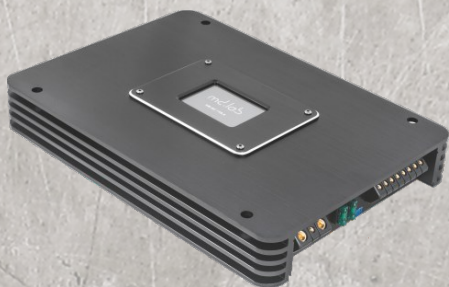
компонентная
4 Ом
90 Вт
91 дБ
50 Гц – 22 кГц

Серия А

Топовые усилители серии А являются типичным представителем Hi-End семейства! Усилители оснащены фильтрами высоких и низких частот, которые можно отключить, превратив аппараты в «чистые оконечники». Несомненно, такая возможность придётся по душе поклонникам бескомпромиссного звучания и пользователям звуковых процессоров. Для создания этих усилителей мы использовали только аудиофильские компоненты – полевые транзисторы FAIRCHILD (USA), транзисторы Toshiba, микросхемы JRC (Япония) и конденсаторы Nippon ChemiCon. Усилители обладают расширенной полосой воспроизведения (верхняя граница 80 кГц*), что не может не сказаться положительно на качестве звучания. Обладая великолепным разрешением и очень бережным отношением к музыкальному материалу, эти усилители станут настоящей жемчужиной в системах соревновательного и премиального уровня. Чёрные корпуса усилителей выглядят строго и элегантно. Для удобства инсталляции все аппараты серии А выполнены в едином размере.

*Кроме усилителя AM-DC1000.1

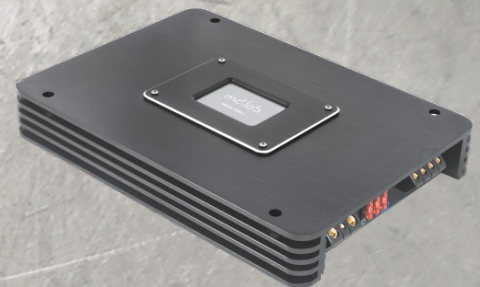
MD.Lab AM-AC150.4



MD.Lab AM-AC180.2



MD.Lab AM-DC1000.1



AM-AC150.4

AM-AC180.2

AM-DC1000.1

Мощность 4 Ом / 2 Ом:
Мощность, мостовое включение:
Входная чувствительность:
Тип фильтров:
Крутизна фильтров:
Вход высокого уровня:
Дистанционный регулятор:
Соотношение сигнал / шум:
Полоса воспроизводимых частот:
Размеры:

150 Вт x 4 / 250 Вт x 4
 500 Вт x 2 / 700 Вт x 2
 0,15 – 5 В
 НЧ / ВЧ
 12 дБ
 нет
 нет
 > 95 дБ
 5 Гц – 80 кГц
 350 x 250 x 50

180 Вт x 4 / 330 Вт x 4
 600 Вт x 2 / 900 Вт x 2
 0,15 – 5 В
 НЧ / ВЧ / инфразвуковой
 12 дБ
 есть
 есть
 > 95 дБ
 5 Гц – 80 кГц
 350 x 250 x 50

1000 Вт / 2000 Вт
 0,25 – 5 В
 НЧ / ВЧ / инфразвуковой
 12 дБ
 нет
 нет
 > 95 дБ
 10 Гц – 300 Гц
 350 x 250 x 50

Сабвуферы этой серии предназначены для бескомпромиссно точного и громкого баса! Оригинальный сэндвич-диффузор, усиленный подвес, мощная магнитная система и 3-дюймовая двойная звуковая катушка позволили получить чистый и глубокий бас, быструю и точную работу в переходных процессах, высокую чувствительность и большую мощность.

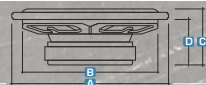
MD.Lab SW-A15



	A	B	C	D
15" sub	400	362	270	235
Мощность макс/ном	900 Вт / 450 Вт			



MD.Lab SW-A12



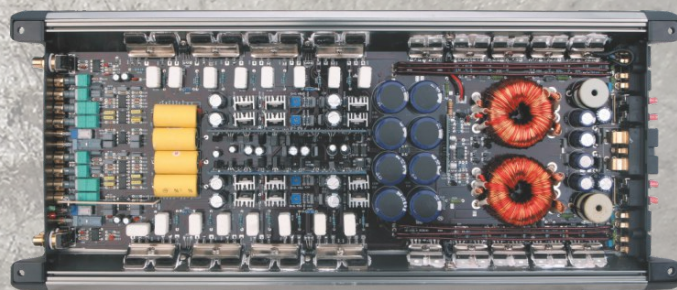
	A	B	C	D
12" sub	315	283	232	203
Мощность макс/ном	800 Вт / 400 Вт			



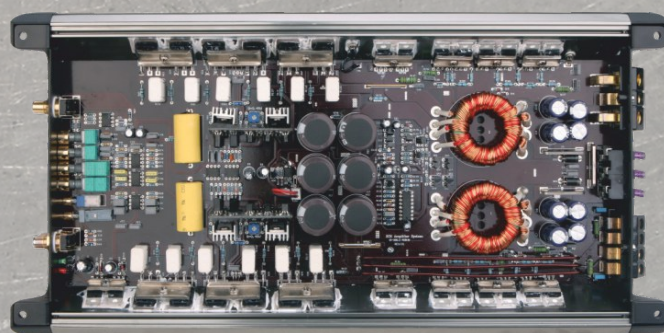
Лимитированная серия SQ

Специально для фанатов автозвука и профессиональных спортсменов компания MD.Lab выпустила ограниченную серию усилителей SQ. На сегодняшний день это вершина в строительстве усилительной техники MD.Lab. В этих усилителях используются лучшие аудио компоненты, такие как: операционные усилители Burr Brown, подобранные пары выходных транзисторов, звуковые керамические конденсаторы и встроенные мощные источники питания с большой емкостью конденсаторов и намотанными вручную тороидальными трансформаторами. В результате появились автомобильные усилители высочайшего качества звучания.

MD.Lab AM-SQ 150.4



MD.Lab AM-SQ 200.2



MD.Lab AM-SQ 150.4

Мощность 4 Ом / 2 Ом:	150 Вт x 4 / 275 Вт x 4
Мощность, мостовое включение:	400 Вт x 2
Входная чувствительность:	0,2 – 5 В
Тип фильтров:	НЧ / ВЧ
Крутизна фильтров:	12 дБ
Соотношение сигнал / шум:	> 104 дБ
Полоса воспроизводимых частот:	10 Гц – 50 кГц
Размеры:	470 x 213 x 55

MD.Lab AM-SQ 200.2

Мощность 2 Ом / 4 Ом:	200 Вт x 2 / 300 Вт x 2
Мощность, мостовое включение:	600 Вт x 1
Входная чувствительность:	0,2 – 5 В
Тип фильтров:	НЧ / ВЧ
Крутизна фильтров:	12 дБ
Соотношение сигнал / шум:	> 104 дБ
Полоса воспроизводимых частот:	10 Гц – 50 кГц
Размеры:	400 x 213 x 55

Усилители серии DSP

Серия усилителей DSP – это аппараты со встроенным процессором звукового поля, работающие в классе АВ. Возможности DSP процессора уникальны – фильтры с изменяемой крутизной HP/LP/BP и выбором типа (Бесселя, Баттерворта, Линквица-Райли), тайм-корректор, 1/3 октавный (31-полосный) параграфический эквалайзер для каждого канала. Настройка звукового процессора производится с помощью ПК, либо с помощью специального модуля настройки MD.Lab AM-CONT. Пользователь может сохранить пять различных вариантов настройки, которые сохраняются не только в памяти усилителя, но и в ПК. Другими словами, сохраненную настройку можно тиражировать на неограниченное количество усилителей. Эта функция в первую очередь может быть полезна для автомобильных дилерских центров, ведь возможности усилителей этой серии позволяют поднять на новый качественный уровень звучание даже штатно установленных динамиков! Компактные размеры позволяют установить этот усилитель практически в любой автомобиль.

MD.Lab AM-100.4DSP

MD.Lab AM-80.4DSP

MD.Lab AM-1000.1DSP



AM-100.4DSP

AM-80.4DSP

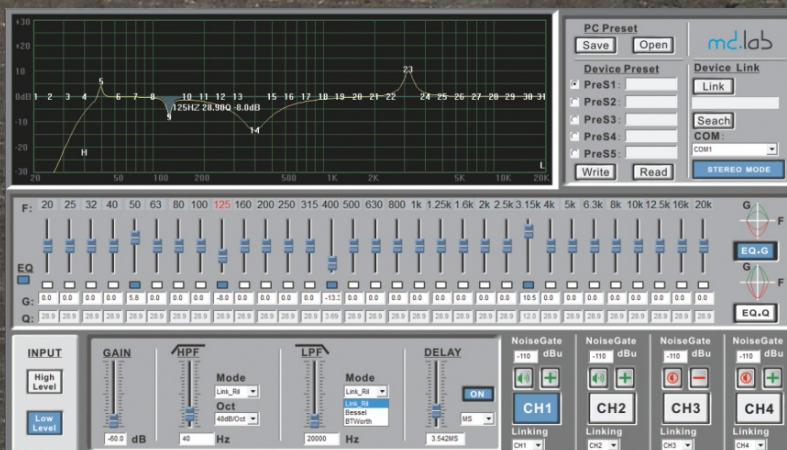
AM-1000.1DSP

Мощность, 4 Ом / 2 Ом:
 Мощность мостовое включение:
 Входная чувствительность:
 Тип фильтров:
 Крутизна фильтров:
 Вход высокого уровня:
 Дистанционный регулятор:
 Соотношение сигнал / шум:
 Полоса воспроизводимых частот:
 Размеры:

100 Вт x 4 / 150 Вт x 4
 300 Вт x 2
 0,2 – 6 В
 ВЧ / НЧ / Полосовой
 12 / 24 дБ
 –
 опция
 > 84 дБ
 10 Гц – 22 кГц
 250 x 210 x 48

80 Вт x 4 / 120 Вт x 4
 240 Вт x 2
 0,2 – 6 В
 ВЧ / НЧ / Полосовой
 12 / 24 дБ
 –
 опция
 > 84 дБ
 10 Гц – 22 кГц
 230 x 210 x 48

800 Вт (2 Ом) / 1000 Вт (1 Ом)
 –
 0,2 – 6 В
 ВЧ / НЧ / Полосовой
 12 / 24 дБ
 –
 есть
 > 84 дБ
 10 Гц – 22 кГц
 270 x 210 x 48



Модуль настройки AM-CONT предназначен для настройки автомобильных усилителей серии DSP в случае отсутствия персонального компьютера. Выполненный в элегантном чёрном корпусе, AM-CONT, благодаря дисплею и функциональным кнопкам, позволяет полностью заменить компьютер на стадии настройки звука.

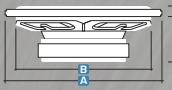
AM-CONT



Серия В

Акустические системы серии В была разработана с учетом мнения многих потребителей, которые предъявляют повышенные требования к качеству звучания, но не готовы платить за топовую серию А. Используя те же технологии, что и в старшей линейке, мы попытались существенно снизить стоимость компонентов. Кроме этого, мы предлагаем 13-сантиметровую версию, способную работать в очень компактных корпусах – это в первую очередь пригодится для инсталляций мощных аудиосистем для мотоциклов.

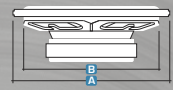
MD.Lab SP-B17.2



6" midbass
Tweeter

	A	B	C	D
6" midbass	166,2	142	75	68
Tweeter	60	51	28	18

MD.Lab SP-B13.2



6" midbass
Tweeter

	A	B	C	D
6" midbass	130	122	67	59
Tweeter	60	51	28	18

SP-B17.2

SP-B13.2

Тип:

компонентная

компонентная

Импеданс:

4 Ом

4 Ом

Мощность RMS:

90 Вт

80 Вт

Чувствительность:

91 дБ

90 дБ

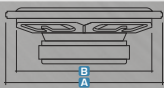
Полоса воспроизводимых частот:

50 Гц – 25 кГц

60 Гц – 25 кГц

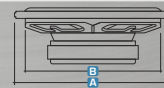
Сабвуферы серии В – это динамики с исключительными характеристиками! Они успешно функционируют как в классических вариантах акустического оформления, таких как закрытый ящик и фазоинверторный корпус, так и в исполнении типа free-air или акустический экран. Данные динамики использовались во всех чемпионских автомобилях Team MD.Lab в сезоне 2013 года. Простота конструкции, исключительная верность звучания и неприхотливость к оформлению пришлись по душе очень многим потребителям!

MD.Lab SW-B12F



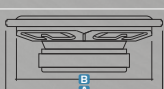
	A	B	C	D
12" sub	310	286	171	159
Мощность макс/ном	900 Вт / 300 Вт			

MD.Lab SW-B10F



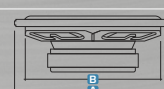
	A	B	C	D
10" sub	256	230	156	141
Мощность макс/ном	750 Вт / 250 Вт			

MD.Lab SW-B12E



	A	B	C	D
12" sub	310	279	150	138
Мощность макс/ном	600 Вт / 200 Вт			

MD.Lab SW-B10E



	A	B	C	D
10" sub	258	229	135	123
Мощность макс/ном	450 Вт / 150 Вт			

Серия В

Отличительная черта усилителей серии MD – внушительная мощность при скромных габаритах – достигается использованием схемотехники класса D. Все усилители полностью помещаются на листе формата А4, однако эти «малыши» выдают большую номинальную мощность, обгоняя по этому показателю многих более габаритных конкурентов. В пятиканальном усилителе реализованы не только стандартные фильтры ВЧ/НЧ, но и полосовой режим их работы. Таким образом, поканальное усиление двухполосного фронта и сабвуфера перестаёт быть проблемой и больше не требует дополнительных пассивных кроссоверов, снижающих КПД усилителей.

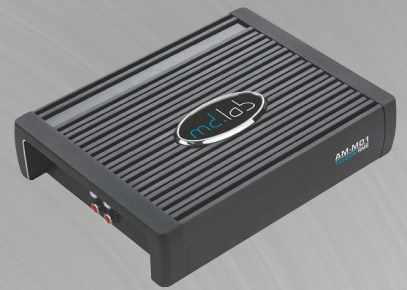
MD.Lab AM-MD5



MD.Lab AM-MD4



MD.Lab AM-MD1



MD.Lab AM-MD5

Мощность 4 Ом / 2 Ом / 1 Ом	80 Вт x 4 + 200 Вт x 1 / 160 Вт x 4 + 350 Вт x 1
Мощность, мостовое включение:	250 Вт x 2
Входная чувствительность:	0,2 – 6 В
Тип фильтров:	НЧ / ВЧ / Полосовой
Крутизна фильтров:	12 дБ
Дистанционный регулятор:	есть
Соотношение сигнал / шум:	> 100 дБ
Полоса воспроизводимых частот:	10 Гц – 50 кГц
Размеры:	310 x 170 x 50

MD.Lab AM-MD4

95 Вт x 4 / 190 Вт x 4
380 Вт x 2
0,2 – 6 В
НЧ / ВЧ
12 дБ
–
> 100 дБ
10 Гц – 50 кГц
224 x 170 x 50

MD.Lab AM-MD1

250 Вт / 400 Вт / 600 Вт
–
0,2 – 6 В
НЧ / ВЧ
12 дБ
есть
> 95 дБ
10 Гц – 250 Гц
220 x 170 x 50

Компактные усилители мощности серии MB имеют размеры всего (268x136x45 мм), но при этом обладают весьма солидными показателями выходной мощности: 4 канала по 75 Вт при нагрузке 4 Ом, а моноблок этой серии способен выдать 500 Вт на 2-омную нагрузку – и все это в музыкальном классе АВ! Показатель, достойный восхищения и пристального внимания. А посмотреть здесь есть на что: усилители оборудованы входами высокого уровня для интеграции в штатную систему автомобиля, перестраиваемыми фильтрами НЧ/ВЧ и портами для подключения дистанционного регулятора уровня баса. Все усилители серии MB выполнены в корпусах одинакового размера, что позволило предусмотреть монтаж усилителей друг на друга.

MD.Lab AM-MB4



MD.Lab AM-MB1



MD.Lab AM-MB4

Мощность 4 Ом / 2 Ом:	75 Вт x 4 / 120 Вт x 4
Мощность, мостовое включение:	175 Вт x 2
Входная чувствительность:	0,2 – 6 В
Тип фильтров:	НЧ / Полный / ВЧ / Полосовой
Крутизна фильтров:	12 дБ
Вход высокого уровня:	есть
Дистанционный регулятор:	опция
Соотношение сигнал / шум:	> 100 дБ
Полоса воспроизводимых частот:	10 Гц – 50 кГц
Размеры:	268 x 136 x 45

MD.Lab AM-MB1

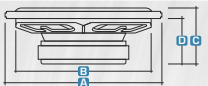
300 Вт / 500 Вт
0,2 – 6 В
НЧ / Полный / ВЧ
12 дБ
есть
есть
> 100 дБ
10 Гц – 50 кГц
268 x 136 x 45

Серия С

Настоящий хит продаж!

Акустика среднего ценового уровня. Традиционно для MD.Lab, в акустике применены решения из старших серий: омеднённое фазовыравнивающее тело в мидбасах, акустически прозрачная решётка с крупными гексагональными ячейками. В конструкции низкочастотных динамиков применено такое интересное решение, как использование литого пластика для изготовления несущей корзины. Такая конструкция избавляет динамическую головку от паразитных резонансов и позволяет существенно снизить вес динамика. Основа диффузора мидбаса – целлюлоза с покрытием, изготовленным по патентованной технологии «Foamed Glass». Твитеры с шёлковым куполом 25 мм. С этого года серия С расширяется за счет 3-полосной компонентной системы. Среднечастотный динамик был разработан на основе уже ставшего легендарным SP-M3D.

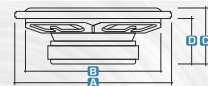
MD.Lab SP-C17.2



6" midbass
Tweeter

A	B	C	D
166	141	75	67,5
50,5	46,6	31,5	22

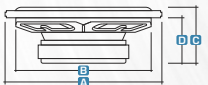
MD.Lab SP-C172



6" coaxial

A	B	C	D
166	141	75	67,5

MD.Lab SP-C17.3



6" midbass
3" midrange
Tweeter

A	B	C	D
166	141	75	67,5
88,5	73,5	41	35
50,5	46,6	31,5	22

MD.Lab SP-C17.2

Тип: компонентная
Импеданс: 4 Ом
Мощность RMS: 90 Вт
Чувствительность: 90 дБ
Полоса воспроизводимых частот: 50 Гц – 22 кГц

MD.Lab SP-C172

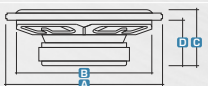
Тип: компонентная
Импеданс: 4 Ом
Мощность RMS: 70 Вт
Чувствительность: 90 дБ
Полоса воспроизводимых частот: 55 Гц – 22 кГц

MD.Lab SP-C17.3

Тип: компонентная
Импеданс: 4 Ом
Мощность RMS: 80 Вт
Чувствительность: 90 дБ
Полоса воспроизводимых частот: 60 Гц – 22 кГц

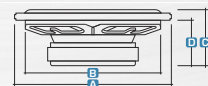
Сабвуферы серии С выполнены по традиционной технологии, однако и здесь мы решили порадовать любителей автозвука: литая рама с фрезерованными кромками, металлическая защита магнитной системы, внешний вид на миллион долларов и традиционно высокое качество звучания!

MD.Lab SW-C12



12" sub	A	B	C	D
	316	284	171	150
Мощность макс/ном	700 Вт / 350 Вт			

MD.Lab SW-C10

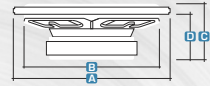


10" sub	A	B	C	D
	323	278	144	126
Мощность макс/ном	600 Вт / 300 Вт			

Серия D

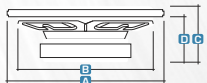
Новая серия D разработана с учетом последних требований рынка. Большая мощность, очень высокая чувствительность, большое количество баса и яркий молодежный характер звучания! Мы рекомендуем использовать эту акустику как с внешним усилителем, так и со встроенным в головное устройство.

MD.Lab SP-D17.2



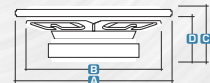
	A	B	C	D
6" midbass	166,5	144	64	58
Tweeter	51	45,5	25	16

MD.Lab SP-D172



	A	B	C	D
6" coaxial	166	145	73	67

MD.Lab SP-D13.2



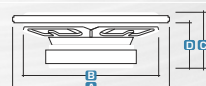
	A	B	C	D
5" midbass	153,6	114,5	59,5	53
Tweeter	51	45,5	25	16

MD.Lab SP-D132



	A	B	C	D
5" coaxial	155	117,5	71	65

MD.Lab SP-D693



	A	B	C	D
6 x 9" coaxial	242,5 x 172	215 x 148	71	65

	SP-D17.2	SP-D13.2	SP-D693	SP-D172	SP-D132
Тип:	Компонентная	Компонентная	Коаксиальная	Коаксиальная	Коаксиальная
Импеданс:	4 Ом	4 Ом	4 Ом	4 Ом	4 Ом
Мощность RMS:	80 Вт	70 Вт	90 Вт	80 Вт	70 Вт
Чувствительность:	92 дБ	90 дБ	93 дБ	92 дБ	90
Полоса воспроизводимых частот:	60 Гц - 22 кГц	70 Гц - 22 кГц	50 Гц - 20 кГц	60 Гц - 20 кГц	70 Гц - 20 кГц

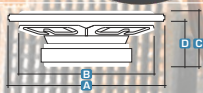
Серия E

Акустика серии E обладает высокой реальной чувствительностью, что делает её прекрасной альтернативой штатным динамикам и позволит использовать без внешнего усилителя. Великолепная возможность улучшить звучание штатной аудиосистемы, просто поменяв акустику.

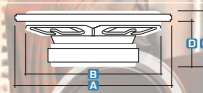
Несмотря на бюджетную стоимость, все динамики этой серии снабжены диффузорами из целлюлозы с водоотталкивающей пропиткой и шелковыми куполами твитеров.

MD.Lab SP-E17.2

MD.Lab SP-E13.2



6" midbass	A	B	C	D
	166,5	144	61	55
Tweeter	51	45,5	25	16



5" midbass	A	B	C	D
	153,6	114,5	56,5	50
Tweeter	51	45,5	25	16

MD.Lab SP-E693

MD.Lab SP-E172

MD.Lab SP-E132



6 x 9" coaxial	A	B	C	D
	242,5 x 172	215 x 148	90	80

6" coaxial	A	B	C	D
	166	145	70	64

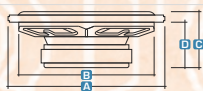
5" coaxial	A	B	C	D
	155	117,5	68	62

	SP-E17.2	SP-E13.2	SP-E 693	SP-E 172	SP-E 132
Тип:	компонентная	компонентная	коаксиальная	коаксиальная	коаксиальная
Импеданс:	4 Ом	4 Ом	4 Ом	4 Ом	4 Ом
Мощность RMS:	70 Вт	60 Вт	70 Вт	60 Вт	50 Вт
Чувствительность:	88 дБ	87 дБ	89 дБ	88 дБ	87 дБ
Полоса воспроизводимых частот:	60 Гц - 22 кГц	70 Гц - 22 кГц	50 Гц - 20 кГц	60 Гц - 20 кГц	70 Гц - 20 кГц

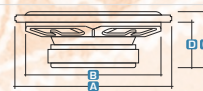
Современные автомобили накладывают ряд ограничений на размещение низкочастотного звена аудиосистемы, поэтому MD.Lab разработала пару низкочастотных головок 10 и 12 дюймов с плоскими корзинами. Их монтажная глубина всего 60 и 72 мм! Эти сабвуферы с успехом можно применять не только при традиционном размещении, но и, к примеру, за спинками сидений пикапов.

SW-ES12

SW-ES10



15" sub	A	B	C	D
	317	283	102	72
Мощность макс/ном	400 Вт / 200 Вт			



15" sub	A	B	C	D
	260	230	90	60
Мощность макс/ном	300 Вт / 150 Вт			

Серия E

Бюджетные усилители этой серии могут стать настоящим центром всей аудиосистемы, даже в дорогих инсталляциях! Роскошный корпус с покрытием «рояльный лак», мощные источники питания, отличное оснащение (от входов высокого уровня до дистанционного регулятора уровня баса*) позволяют добиться отличных результатов! Теплый, комфортный звук музыкальной схемотехники класса АВ.

*Кроме AM-EL4.80

MD.Lab AM-EL4.110



MD.Lab AM-EL4.80



MD.Lab AM-EL2.110



	AM-EL4.110	AM-EL4.80	AM-EL2.110
Мощность 4 Ом / 2 Ом:	85 Вт x 4 / 110 Вт x 4	60 Вт x 4 / 80 Вт x 4	75 Вт x 2 / 110 Вт x 2
Мощность, мостовое включение:	250 Вт x 2	180 Вт x 2	250 Вт
Входная чувствительность:	0,2 – 6 В	0,2 – 6 В	0,2 – 6 В
Тип фильтров:	НЧ / ВЧ	НЧ / ВЧ	НЧ / ВЧ
Крутизна фильтров:	12 дБ	12 дБ	12 дБ
Вход высокого уровня:	есть	–	есть
Дистанционный регулятор:	есть	–	есть
Соотношение сигнал / шум:	> 98 дБ	> 98 дБ	> 98 дБ
Полоса воспроизводимых частот:	10 Гц – 50 кГц	10 Гц – 50 кГц	10 Гц – 50 Гц
Размеры:	360/404 x 223 x 50	320/364 x 223 x 50	250/294 x 223 x 50

Корпусные сабвуферы

Пожалуй, самый простой способ улучшить звучание автомобильной аудиосистемы – это установить готовый корпусной сабвуфер. Мы предлагаем воспользоваться для этой цели нашими сабвуферами со встроенным усилителем мощности. Просто определитесь с подходящими размерами относительно геометрии багажника вашего автомобиля.

MD.Lab SW-10AM

Активный сабвуфер



Размеры: 551 x 435 x 320
 Размер: 10"
 Сопротивление звуковой катушки: 4 Ом
 Мощность (RMS): 150 Вт
 Максимальная мощность: 300 Вт

MD.Lab SW-12AM

Активный сабвуфер



Размеры: 390 x 315 x 345
 Размер: 12"
 Сопротивление звуковой катушки: 4 Ом
 Мощность (RMS): 200 Вт
 Максимальная мощность: 400 Вт

MD.Lab SW-12SB



Если у вас уже есть усилитель, то обратите внимание на модель SW-12SB. Преимущества данной конструкции очевидны – плоский ящик, на который можно поставить чемодан или покупки из супермаркета! Динамик при этом всегда будет оставаться защищенным!

Размеры: 630 x 200 x 350
 Размер: 12"
 Сопротивление звуковой катушки: 4 Ом
 Мощность (RMS): 200 Вт
 Максимальная мощность: 400 Вт

MD.Lab AM-DCI200.1



Если у вас уже есть корпусной сабвуфер, но вы еще не приобрели усилитель для него, то мы настоятельно рекомендуем нашу интегрируемую модель AM-DCI200.1. Это простое и элегантное решение – достаточно вырезать в корпусе сабвуфера отверстие и прикрутить плату усилителя! Несмотря на очень скромные размеры, в этом аппарате есть все необходимые настройки: от дистанционного регулятора уровня баса до плавной регулировки фазы. При отсутствии в вашем головном устройстве выходов RCA, можно воспользоваться входами высокого уровня.

Мощность 4 Ом / 2 Ом: 200 Вт / 330 Вт
 Входная чувствительность: 0,15 – 5 В
 Тип фильтров: НЧ
 Крутизна фильтров: 12 Дб
 Вход высокого уровня: есть
 Дистанционный регулятор: есть
 Соотношение сигнал / шум: > 85 дБ
 Полоса воспроизводимых частот: 10 Гц – 300 кГц
 Размеры: 170 x 130 x 75

Серия J

Продукция этой серии предназначена для тех, кто делает первые шаги в мире автозвука. Комплект SW-J12KIT – это все в одной коробке: корпусной сабвуфер, басовый усилитель и комплект проводов для подключения. Усилитель AM-J4.100 поможет значительно улучшить качество звучания фронтальных и тыловых колонок.

MD.Lab SW-J12KIT



MD.Lab AM-J4.100



SW-J12KIT

Размеры сабвуфера:	445 x 160 / 240 x 365
Размеры усилителя:	220 x 210 x 45
Размер:	12"
Сопротивление звуковой катушки:	4 Ом
Мощность RMS:	200 Вт
Максимальная мощность:	400 Вт

AM-J4.100

Мощность 4 Ом / 2 Ом:	50 Вт x 4 / 80 Вт x 4
Мощность мостовое включение:	120 Вт x 2
Входная чувствительность:	0,2 – 5 В
Тип фильтров:	НЧ / ВЧ
Крутизна фильтров:	12 дБ
Соотношение сигнал / шум:	> 85 дБ
Полоса воспроизводимых частот:	20 Гц – 20 кГц
Размеры:	300 x 210 x 45

Аксессуары

Преобразователи аудиосигнала MD.Lab SQ5 и SQ6 предназначены для конвертации высокоуровневого аудиосигнала на выходе автомагнитолы в низкоуровневый сигнал. Преобразователи имеют три пары линейных выходов: Front, Rear и Sub. Важная особенность этих устройств – функция автоматического включения при появлении сигнала высокого уровня на входе и управление включением усилителей. Данная функция будет полезна для автомобилей, оснащенных шиной CAN. При этом вам не придется нести дополнительные расходы по приобретению CAN адаптера. Также мы предлагаем использовать эти устройства в автомобилях, где не представляется возможным использовать межблочные кабели RCA из-за сильных наводок от бортовой электроники. Аппараты собраны на микросхемах компании JRC (Japan), что позволяет получить звук очень высокого качества, зачастую превосходящий сигнал, получаемый из выходов RCA!

MD.Lab SQ6



MD.Lab SQ5



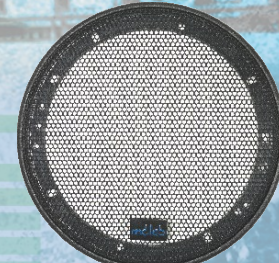
MD.Lab CR-MB17



MD.Lab CR-M3D



MD.Lab GR-6.5



Компоненты

SP-MB20

Для любителей громкой музыки и мидбаса с ударным панчем мы предлагаем 8" низкочастотные динамики SP-MB20. Собранные на платформе серии А, эти головки впишутся в систему самого высокого уровня!



Полоса воспроизводимых частот:
40 Гц – 4 кГц

SP-MB17

Динамические головки SP-MB17 входят в наши топовые комплекты А серии.



Полоса воспроизводимых частот:
50 Гц – 4 кГц

SP-M3D

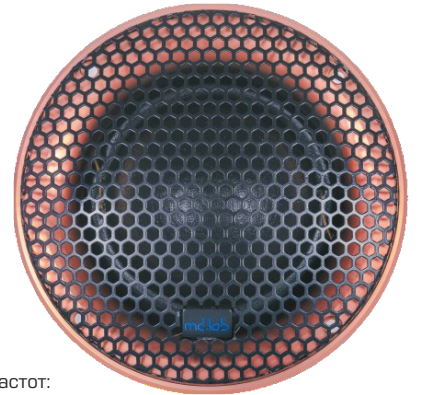
Среднечастотные динамики SP-M3D – это уникальный продукт, обладающий непревзойденными характеристиками и звучанием! Они безоговорочно выигрывают многочисленные тесты, проводимые нашими клиентами, в сравнении с более именитыми и дорогими брендами!



Полоса воспроизводимых частот:
200 Гц – 4 кГц

SP-M3S

SP-M3S – Среднечастотные динамики с тетероновым (шелковым) куполом. Являются, пожалуй, лучшим решением для любителей классической музыки, джаза и воспроизведения вокала. Обладают теплым и натуральным звучанием. Недаром авторитетное издание – журнал «АвтоЗвук» – отметил их своей наградой!



Полоса воспроизводимых частот:
700 Гц – 6 кГц

SP-T1.28

Твитеры SP-T1.28 обладают 28 мм шелковым куполом, имеют низкую резонансную частоту и обладают великолепным, наполненным воздухом звучанием! Металлический корпус цвета шампань выдает принадлежность к элитарной серии А.



Полоса воспроизводимых частот:
2,5 кГц – 25 кГц

SP-T1.28B

Высокочастотные головки SP-T1.28B являются более бюджетным исполнением SP-T1.28.



Полоса воспроизводимых частот:
2,5 кГц – 25 кГц

SP-T1.25C

Твитеры SP-T1.25C обладают 25 мм шелковым куполом. Такие динамики применяются в компонентных системах серии С.



Полоса воспроизводимых частот:
3 кГц – 22 кГц

SP-T1.20

Твитеры SP-T1.20 входят в состав компонентных систем Е серии и с успехом применяются для апгрейда штатных систем большинства современных автомобилей.



Полоса воспроизводимых частот:
3,5 кГц – 22 кГц

Кабельная продукция и комплектующие

Еще одна наша маленькая гордость! Мы даем гарантию, что вся наша кабельная продукция соответствует самым высоким требованиям электротехнической безопасности, а калибр проводников на 100% соответствует заявленному! Оригинальная изоляция имеет очень хорошие показатели на изгиб, что крайне важно при прокладке кабеля в автомобиль.

Силовые кабели медь

MDC-PCC-0BL/G
MDC-PCC-2BL/G
MDC-PCC-4BL/G
MDC-PCC-8BL/G



Для безупречной и долговременной работы Вашей аудиосистемы, мы предлагаем воспользоваться нашими силовыми кабелями, изготовленными по технологии OFC (бескислородная медь высокой степени очистки) и TOFC (луженая медь).

Силовые кабели омедненный алюминий

MDC-PCA-4R
MDC-PCA-4B



Более бюджетный вариант силовой проводки, изготовленной по технологии ССІ (омедненный алюминиевый проводник).

Акустические кабели

MDC-SP14
MDC-SP16
MDC-SP18



Акустические кабели MD.Lab изготовлены по технологии TOFC и обладают нейтральным характером звучания.

Межблочные кабели

MDC-RCA-C1
MDC-RCA-C5



Межблочные кабели выполнены в конфигурации Micro Cable на основе медного проводника с применением двойного экранирования. В современных автомобилях иногда бывает крайне сложно разместить компоненты. Мы учли и это, в наших межблочных кабелях мы применяем очень компактные разъемы RCA.

Кабельная продукция и комплектующие

Если у вас не инсталляторская компания и вам нужно просто подключить аудио оборудование в вашем автомобиле, то мы советуем обратить внимание на комплекты кабельной продукции Md.Lab.

Для высококачественного подключения 4-канального усилителя мы рекомендуем использовать комплект KIT-44A. Все проводники этого набора изготовлены из меди высокой степени очистки.

Комплекты KIT-4A и KIT-8A изготовлены по технологии CCI

MDC KIT-44A



Состав:

Силовой кабель OFC 4 Ga «плюс» – 5 м
 Силовой кабель OFC 4 Ga «минус» – 2 м
 Акустический кабель OFC 12 Ga – 10 м
 Межблочный кабель OFC 2RCA-2RCA – 2 x 5 м
 Провод Remote – 5 м
 Предохранитель ANL 150 A с держателем
 Аксессуары для подключения

MDC-KIT-4A



Состав:

Силовой кабель CCI 4 Ga «плюс» – 5 м
 Силовой кабель CCI 4 Ga «минус» – 2 м
 Акустический кабель CCI 12 Ga – 10 м
 Межблочный кабель CCI 2RCA-2RCA – 5 м
 Провод Remote – 5 м
 Предохранитель AGU 100 A с держателем
 Аксессуары для подключения

MDC-KIT-8A



Состав:

Силовой кабель CCI 8 Ga «плюс» – 5 м
 Силовой кабель CCI 8 Ga «минус» – 2 м
 Акустический кабель CCI 12 Ga – 10 м
 Межблочный кабель CCI 2RCA-2RCA – 5 м
 Провод Remote – 5 м
 Предохранитель AGU 60 A с держателем
 Аксессуары для подключения

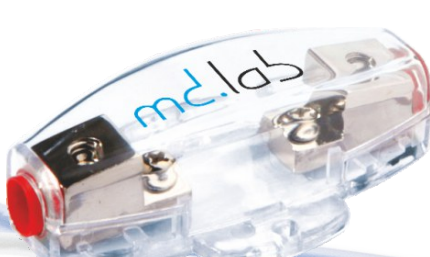
ДЕРЖАТЕЛИ ПРЕДОХРАНИТЕЛЕЙ

MDC-FH1A



Держатель предохранителя ANL

MDC-FH1M



Держатель предохранителя мини ANL

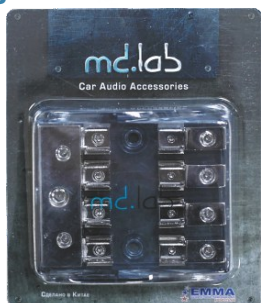
MDC-FH1



Держатель предохранителя AGU

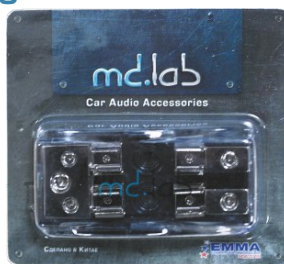
ДИСТРИБЬЮТЕРЫ ПИТАНИЯ

MDC-FH4.0



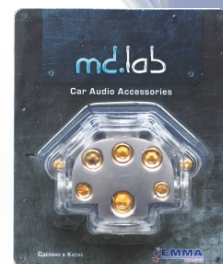
Дистрибьютер питания с держателем предохранителя AGU.
 Вход: 1 x 2 Ga / 2 x 4 Ga
 Выход: 4 x 6 Ga / 8 Ga

MDC-FH2.0



Дистрибьютер питания с держателем предохранителя AGU.
 Вход: 1 x 2 Ga / 2 x 4 Ga
 Выход: 2 x 6 Ga / 8 Ga

MDC-PDB



Дистрибьютер питания.
 Вход: 1 x 0 Ga
 Выход: 1 x 2 Ga / 2 x 4 Ga / 2 x 8 Ga

Кабельная продукция и комплектующие

АВТОМАТЫ ПИТАНИЯ

MDC-PCB100
MDC-PCB150
MDC-PCB200
MDC-PCB250
MDC-PCB300



КОНДЕНСАТОР

PC-E1.0

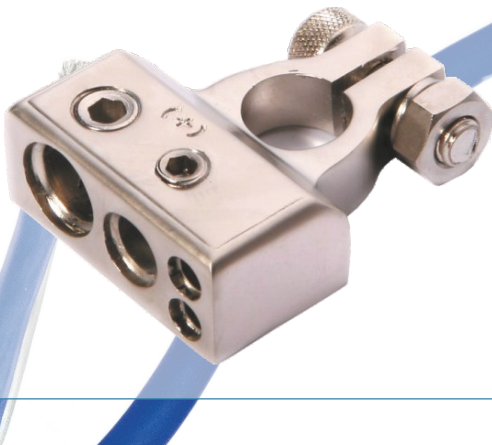
Автомобильный конденсатор MD.Lab PC-E1.0 с встроенным вольтметром. Номинальная емкость 1 Фарад.



КЛЕММЫ

MDC-BTP

Клемма АКБ (+) для подключения кабелей:
1 x 0 Га
1 x 4 Га
2 x 8 Га



MDC-BTN

Клемма АКБ (-) для подключения кабелей:
1 x 0 Га
1 x 4 Га
2 x 8 Га



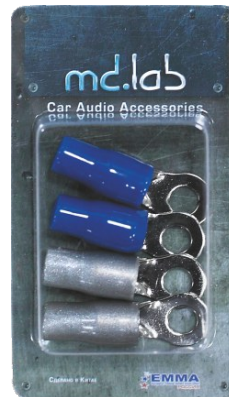
MDC-RT0

Кольцевая клемма под кабель 0 Га, диаметр отверстия 10 мм.



MDC-RT4

Кольцевая клемма под кабель 4 Га, диаметр отверстия 8 мм.



MDC-RT8

Кольцевая клемма под кабель 8 Га, диаметр отверстия 8 мм.



ПРЕДОХРАНИТЕЛИ

ANL

Предохранители типа ANL, номинал 100/150/200/250/300 А, никелированный, в упаковке 2 шт.



Mini-ANL

Предохранители типа мини ANL, номинал 2,5/5/10/20/30/40/50/60/80/100/150 А, никелированный, в упаковке 4 шт.



AGU

Предохранители типа AGU, номинал 30/40/50/60/80/100 А, никелированный, в упаковке 4 шт.



Таблица параметров сабвуферов

	SW-A15	SW-A12	SW-B12F	SW-B12E	SW-B10F	SW-B10E	SW-C12	SW-C10	SW-S12	SW-ES10	SW-ES12
Размер	15"	12"	12"	12"	10"	10"	12"	10"	12"	10"	12"
Сопротивление звуковой катушки, Ом	2x4	2x4	4	4	4	4	4	4	4 Ом	4	4
Мощность (RMS) Ватт	450	400	300	200	250	150	350	300	250	150	200
Максимальная мощность Ватт	900	800	900	600	750	450	700	600	500	300	400
Активное сопротивление обмотки (Re) Ом	1,8	1,8	3,4	3,6	3,8	3,6	3,8	3,8	3,8	3,8	3,8
Относительная жесткость Sms (метров/ньютон)	109,956	106,382	0,09	0,09	0,08	0,22	227,309	256,625	125,309	291,798	226,110
Чувствительность SPL (dB)	93	90	84,7	84,7	84,5	85,6	90	89	90	89	90
Масса подвижной системы (Mms) гр.	268,407	242,740	150	150	122	106,9	176,231	72,553	130,191	77,957	121,278
Механическая добротность (Qms)	3,171	2,129	7,2	6,54	5,33	3,92	1,565	4,017	2,468	3,215	2,017
Полная добротность (Qts)	0,597	0,455	1,29	0,65	0,98	0,52	0,203	0,355	0,43	0,645	0,646
Силовой фактор (Bl)	10,998	12,197	9,3	14,5	11,3	11,4	21,32	12,804	15,327	8,772	9,625
Частота собств. резонанса диффузора (Fs) Герц	29,296	31,320	42,8	43,6	52,1	32,8	25,146	36,885	39,404	33,370	30,393
Эквивалентный объем (Vas) литры	100,992	49,521	38,2	31,6	15,4	40,7	77,775	39,699	58,333	45,141	77,366
Электрическая добротность (Qes)	0,735	0,578	1,57	0,73	1,19	0,61	0,233	0,39	0,521	0,807	0,95
Рекомендуемый размер ЗЯ (литры)	38-49	24-27	28	28	19-26	от 15	23	15-21	28-30	20-27	30
Рекомендуемый размер ФИЯ (литры)	63	38	33	31	21	25	39	27	40	28	37
Длина порта (мм)	580	480	310	330	200	250	520	200	260	490	360
Диаметр порта (мм)	2x103	103	103	103	70	70	103	70	103	103	103
Настройка порта Hz	38	37	47	48	47	40	34	43	46	41	40

TEAM mc.lab

Настоящей неожиданностью для любителей автозвука в России стало стремительное восхождение на пьедесталы соревнований EMMA-Россия молодой команды TEAM MD.Lab!

За сезон 2013 года команда на 4 автомобилях завоевала 26 кубков за первое место, 11 за второе и 3 за третье!

На финале 16 Чемпионата по автозвуку и тюнингу EMMA-Россия команда взяла в различных классах 5 Чемпионских наград и одну награду Вице-чемпиона России!

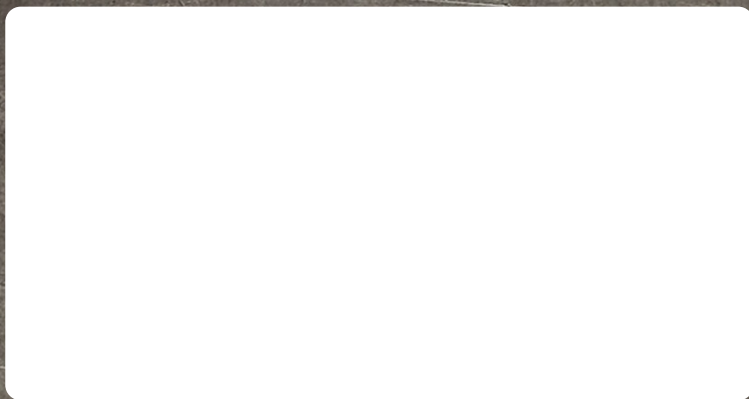


Ярким и очень громким украшением всех мероприятий, проводимых под эгидой EMMA-Россия, стал демокар «Полтора Жирафа», подготовленный компанией LR Garage и собранный на компонентах MD.Lab.

Особо хочется отметить, что в системе применялись обычные серийные динамики С серии и на протяжении многих часов, на предельных мощностях, не вышло из строя ни одного компонента!

md.lab

Car Audio Systems



НАШИ КОНТАКТЫ

М о с к в а
ул. Василия Петушкова, д. 3, стр.1
+ 7 (495) 540-41-80

www.md-lab.ru
www.md-lab.eu

Изображения продукции представлены для ознакомления и могут отличаться от реального внешнего вида. Производитель оставляет за собой право изменять внешний вид, технические характеристики и комплектацию продукции без предварительного уведомления. Информация о товаре носит справочный характер и не является публичной офертой, определяемой Статьей 437 ГК РФ