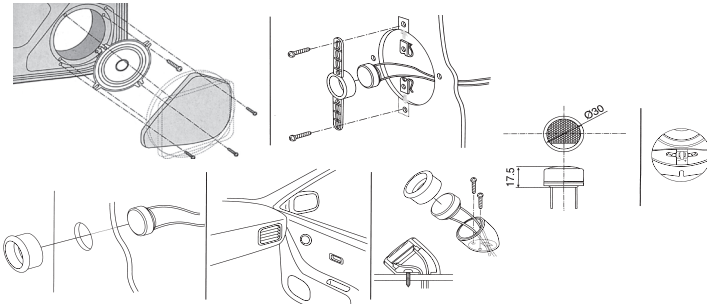


SXE-13CS

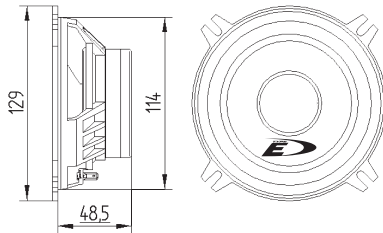
КОМПОНЕНТНАЯ 2-ПОЛОСНАЯ
АКУСТИЧЕСКАЯ СИСТЕМА
250 Вт пиковая • 40 Вт RMS

250 W

ПИКОВАЯ МОЩНОСТЬ



Размеры, мм
Dimensions
Dimensions
Abmessungen
Afmetingen
Dimensioni
Dimensiones
Unit:mm



SPECIFICATIONS

Power RMS.....40 W
Power max.....250 W
Impedance.....4 Ohm
Frequency Response.....60Hz-20kHz
Sensitivity.....90 dB / W(1m)
Voice Coil.....Kapton® Magnet
Woofer.....Ferrite
Tweeter.....Neodym
Diameter / Mounting Diameter 129mm / 114mm
Mounting depth.....48,5 mm

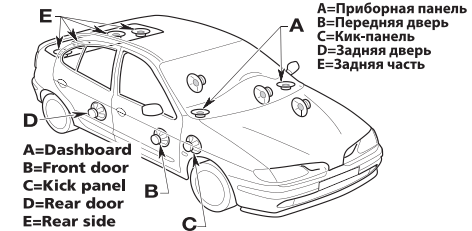
ТЕХНИЧЕСКИЕ ХАРАКТЕРИСТИКИ

Долговременная мощность..... 40 Вт
Максимальная мощность..... 250 Вт
Сопротивление..... 4 Ом
Частотная характеристика..... 60 Гц-20 кГц
Чувствительность..... 90 дБ/Вт (1 м)
Звуковая катушка..... Каптон
Магнит
НЧ/СЧ-динамик..... Феррит
ВЧ-динамик..... Неодим
Диаметр/ Монтажный диаметр..... 129/114 мм
Монтажная глубина..... 48,5 мм

- Приведенные рекомендации по монтажу являются только примерами. В случае необходимости проконсультируйтесь с вашим дилером перед установкой.
- The mounting recommendations which you find herein are just some examples. Consult your dealer before installation.
- Toutes les instructions pour le montage que vous trouverez ici ne sont que des exemples. Il convient de vous renseigner auprès de votre concessionnaire avant le montage.
- Sämtliche Einbauempfehlungen in diesem Merkblatt sind nur Beispiele. Beraten Sie sich vor dem Einbau bei Ihrem Händler.
- Le raccomandazioni per il montaggio che trovate in questo opuscolo sono soltanto alcuni esempi. Consultate il vostro rivenditore prima dell'installazione.
- Las instrucciones de montaje de este manual constituyen simplemente ejemplos. Consulte con su concesionario antes de realizar la instalación.

MADE IN CHINA
DESIGNED AND ENGINEERED IN EUROPE

СДЕЛАНО В КИТАЕ
СПРОЕКТИРОВАНО
И РАЗРАБОТАНО В ЕВРОПЕ



- В комплект входят
- 3,9 x 19 x 4
 - Part included 3,9 x 25 x 8
 - Pieces comprises x 12
 - Mitgeliefertes zubehör x 2
 - Bijsgeleverde onderdelen x 2
 - Parti incluse x 2
 - Partes incluidas x 2
 - x 2

ALPINE ELECTRONICS, INC.
Tokyo office: 1-148 Nishi Gotanda,
Shinagawa-ku, Tokyo 141-8501, Japan
Tel.: (03) 3494-1101

ALPINE ELECTRONICS FRANCE S.A.R.L.
(RCS PONTOISE B 338 101 280)
96, Rue De La Belle Etoile, Z.A. Paris Nord II
B.P. 50016 F-95945, Roissy Charles De Gaulle
Cedex, France
Tel.: 01-68 63 89 89

ALPINE ELECTRONICS OF U.K. LTD.
Alpine House
Hetchamstead Highway, Coventry CV4 9TW,
United Kingdom
Tel.: 0870-33 33 763

ALPINE ELECTRONICS GmbH
Frankfurter Ring 117
80807 München, Germany
Tel.: 089-3242640

ALPINE ELECTRONICS OF AUSTRALIA PTY. LTD.
161-165 Princes Highway, Hallam
Victoria 3803, Australia
Phone 03-4787-1200

ALPINE ELECTRONICS (Benelux) GmbH
Leuvensesteenweg 510-85
1930 Zaventem, Belgium
Tel. 02-7251315

ALPINE ELECTRONICS DE ESPAÑA, S.A.
Portal De Gamara 35, Pabellón 32
01013 Victoria (Álava), Apdo. 133, Spain
Tel.: 34-45-283588

ALPINE ITALIA S.p.A.
Viale C. Colombo 8,
20090 Trezzano Sù Naviglio (MI), Italy
Tel.: 02-484781

Эксклюзивный дистрибутор в России ООО «Компания БОНАНЗА»
Товар соответствует ГОСТ Р 51317.3.2-2006 / 51317.3.3-2008 / 51318.13-2006;
ГОСТ Р ИСО 60065-2009
Сертификат № RU-C-DE.AT17.8.18473 выдан ООО «ЦПС»
сроком действия с 13.03.2012 по 11.03.2015г.
Импортер: Alpine Electronics GmbH,
Адрес: Wilhelms-Wagenfeld Str. 1-3 80807 Munich / Германия
Импортер: ООО «Компания БОНАНЗА»,
Адрес: Москва, проезд Серебрякова, д.4, стр.1
Срок службы – 3 года

CAR BRAND	CAR TYPE	YEAR	A	C	B	D	E	ADAPTER (*)	CAR BRAND	CAR TYPE	YEAR	A	C	B	D	E	ADAPTER (*)	
ALFA ROMEO	145	94-01							OPEL	ZAFIRA	99-05		*	*	*	*		
BMW	3 SERIES 4 DOOR	92-05			*	*		*	CORSA		93-00						*	
	3 COMPACT	95-							PEUGEOT	106	98>		*	*	*	*		
	3 COUPE	93-99						205		97>		*	*	*	*	*		
	5	95-03	*			*		307		01>		*	*	*	*	*		
CITROEN	C3	03-				*			RENAULT	CLIO II 3D	98-05		*	*	*	*		
	XANTIA	98-04			*	*		CLIO III		05>		*	*	*	*	*		
	XARA	98-04			*	*		MEGANE 3/4/5 DOOR		02>		*	*	*	*	*		
FIAT	BRAVO / BRAVA	95-	*	*	*	*	*			DUSTER	11>		*	*	*	*	*	
FORD	KA	96>	*	*	*	*	*			LOGAN	05>		*	*	*	*	*	
	FESTA	96>	*	*	*	*	*		SANDERO	08>		*	*	*	*	*		
	PUMA	97>	*	*	*	*	*		MEGANE SCENIC	03>		*	*	*	*	*		
	ESCORT	90-97	*	*	*	*	*		MEGANE II 3/5 DOOR	02>		*	*	*	*	*		
HIA	MCANTO	80>	*	*	*	*	*		MEGANE II 3/5 DOOR	02>		*	*	*	*	*		
	2104/2105	80>	*	*	*	*	*		SKODA	OCTAVIA	98-04		*	*	*	*	*	
LADA	GRANTA	12>	*	*	*	*	*			FELICIA	95-02		*	*	*	*	*	
	KALINA	05>	*	*	*	*	*			S40	96-04		*	*	*	*	*	
	PRORA	07>	*	*	*	*	*			V40	96-04		*	*	*	*	*	

(*) not supplied / non fourni / nicht mitgeliefert / no suministrado / niet meegeleverd / medföljer inte / non in dotazione / não fornecido
* адаптер не входит в комплект

Инструкция загружена с сайта <http://mcgrp.ru> большой выбор руководств и инструкций в формате pdf, doc, exe и с возможностью онлайн просмотра.